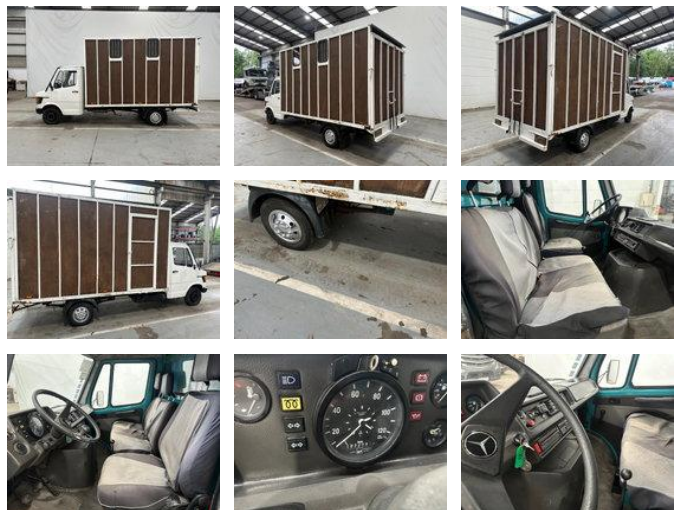


Mercedes-Benz 410 D

Caratteristiche generali

Marca	Mercedes-Benz
Sottocategoria	Furgone
Lettura del contatore	193.208km
Anno di costruzione	1989
Data della prima registrazione	15-03-1989
Colore	Spirito
Condizione	Usato
Stato generale	Molto bene
Carburante	Diesel
Classe di emissione	Euro 1
Riferimento	SF068171



Proprietà

Peso singolo	2.820kg
Peso lordo del veicolo	3.500kg
Cabina	Nata
Capacità del cilindro	2.900cc

Mercedes-Benz 410 D

Specifiche tecniche

Numero di assi	2
Configurazione degli assi	4x2
Trasmissione	Cambio manuale
Attività	100hp

Accessori

- Radio/cassette player
- Co-driver's bench
- Hatchback