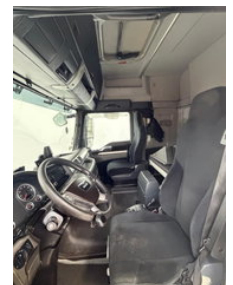




MAN TGX 18.440 XLX

Caractéristiques générales

Marque	MAN
Modèle	TGX 18.440
Sous-catégorie	Tracteur standard
relevé de compteur	886.819km
Année de construction	2016
Date de première inscription	19-01-2016
Couleur	Esprit
Condition	Utilisé
État général	Très bien
Carburant	Diesel
Classe d'émission	Euro 6
Référence	SF409526



Propriétés

Poids unique	7.724kg
Poids total autorisé en charge (PTAC)	19.000kg
Cabine	Cabine-couchettes
Capacité du cylindre	12.419cc

MAN TGX 18.440 XLX

Spécifications techniques

Nombre d'axes	2
Configuration des axes	4x2
Transmission	Automatique
Actifs	440hp

Accessoires

- ASR (Anti-Slip Regulation/Traction Control)
- Automatique
- Central doorlocking
- Electric windows
- Catalyst
- Radio/Cd/Audio system
- ABS
- Climatisation
- Réservoir de carburant en aluminium
- Verrouillage centralisé
- Régulateur de vitesse
- Spoiler de toit
- Boîte à outils
- Frigo
- Radio / lecteur CD
- Cabine de couchage
- Limiteur de vitesse
- Frein moteur renforcé
- Lumières vives
- Pare-soleil
- Système anti-blocage
- Rétroviseurs extérieurs à réglage électrique