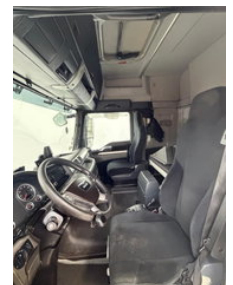




MAN TGX 18.440 XLX

Allgemeine Merkmale

Marke	MAN
Modell	TGX 18.440
Unterkategorie	Standard SZM
Zählerstand	886.819km
Baujahr	2016
Datum der Erstzulassung	19-01-2016
Farbe	Witz
Zustand	Gebraucht
Allgemeiner Zustand	Sehr gut
Kraftstoff	Diesel
Emissionsklasse	Euro 6
Referenz	SF409526



Eigenschaften

Ledig gewicht	7.724kg
Zulässiges Gesamtgewicht	19.000kg
Kabine	Schlafkabine
Zylinderkapazität	12.419cc

MAN TGX 18.440 XLX

Technische Spezifikationen

Anzahl der Achsen	2
Achsenkonfiguration	4x2
Übertragung	Automatisch
Vermögenswerte	440hp

Zubehör

- ASR (Anti-Slip Regulation/Traction Control)
- Automat
- Central doorlocking
- Electric windows
- Catalyst
- Radio/Cd/Audio system
- Antiblockiersystem
- Klimaanlage
- Aluminium-Kraftstofftank
- Zentralverriegelung
- Geschwindigkeitsregelanlage
- Dachspoiler
- Werkzeugkasten
- Kühlschrank
- Radio/CD-Spieler
- Schlafkabine
- Geschwindigkeitsbegrenzer
- Bremskraftverstärker
- Fernlicht
- Sonnenschutzklappe
- Antiblockiersystem
- Elektrisch verstellbare Außenspiegel